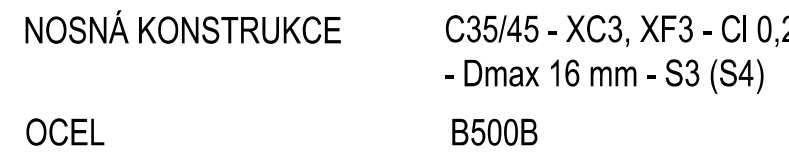
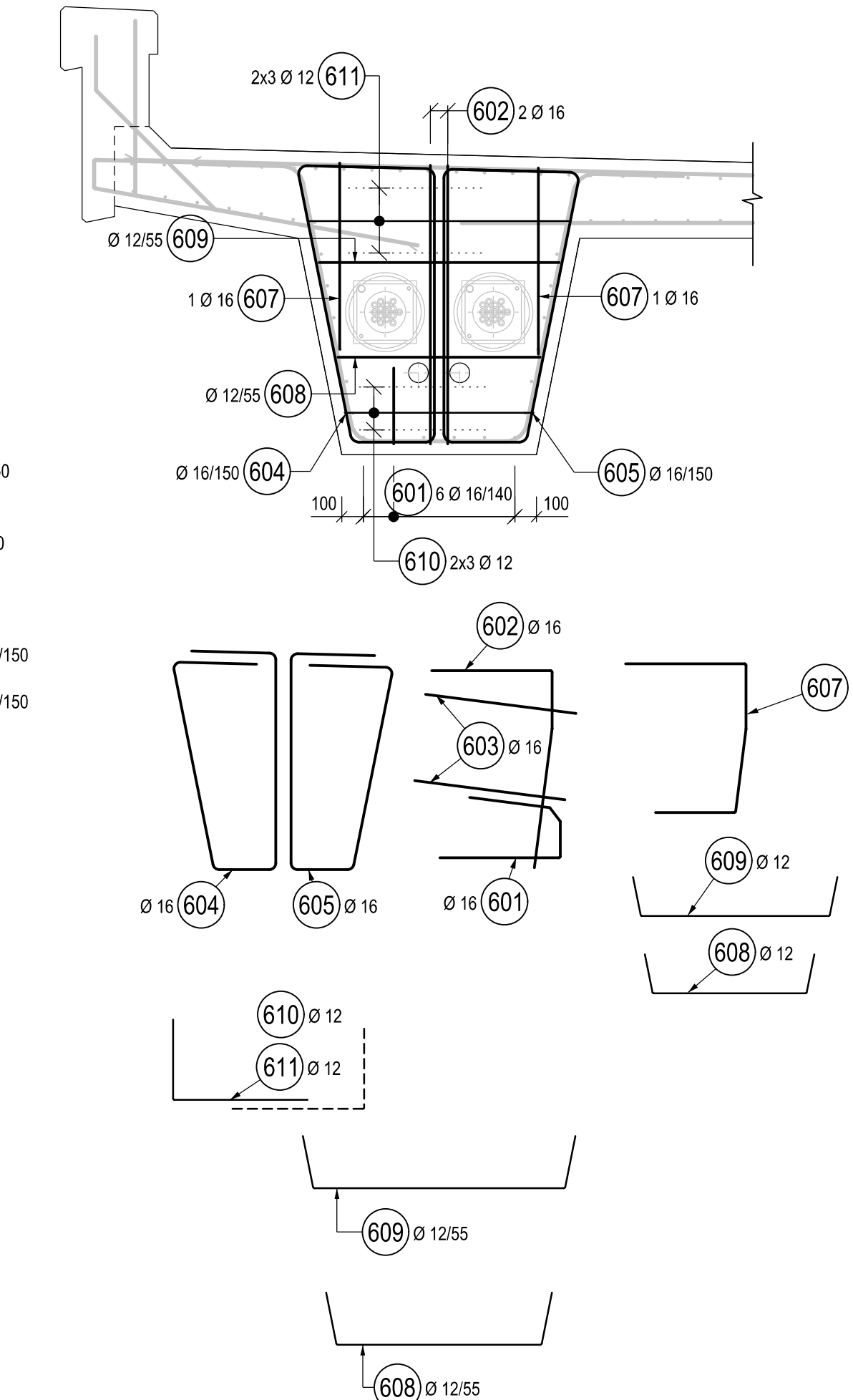
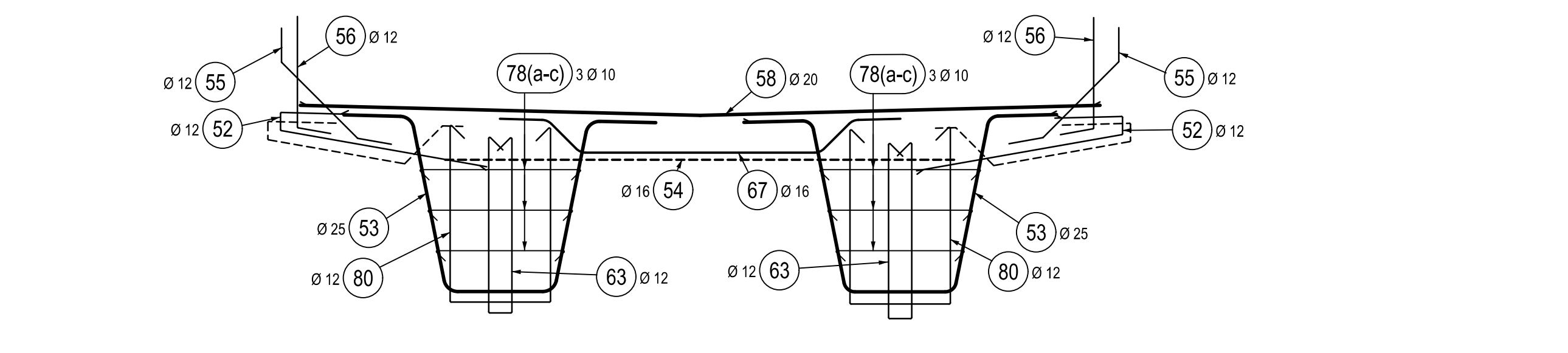


HORNÍ A SPODNÍ
RODÉLNÉ PRUTY - LICHÉ:



1. VÝZTUŽ JE VÁZÁNA NA MÍSTĚ
2. BETONOVÁ KRYVÍ VRSTVA c_{nom} JE DÁNA VZDÁLENOSTÍ MEZI POVRCHEM VÝZTUŽE NEJBLIŽŠÍM K POVRCHU BETONU (VČETNĚ SPON) A NEJBLIŽŠÍM POVRCHEM BETONU
3. OCHRANA PROTI BLUDNÝM PROUDŮM BUDE PROVEDENA V SOULADU SE ŠZČ SR57(S) A TP 124, BUDE PROVEDENO VODIVÉ PROPOJENÍ VÝZTUŽE V SOULADU S POŽADAVKY TP 124 A PROJEKTU OCHRANY PROTI BLUDNÝM PROUDŮM
4. BETONOVÁ KRYVÍ VRSTVA c_{nom} JE DÁNA VZDÁLENOSTÍ MEZI POVRCHEM VÝZTUŽE NEJBLIŽŠÍM K POVRCHU BETONU (VČETNĚ SPON) A NEJBLIŽŠÍM POVRCHEM BETONU
5. PROFIL VÝZTUŽE NESMÍ BÝT OSLABEN ZÁPÁLY A VRUBY PŘI POUŽITÍ BODOVÉHO SVARU
6. OPATŘENÍ PKO - VEŠKERÁ BETONÁŘSKÁ VÝZTUŽ VYSTUPUJÍCÍ Z PRACOVNÍCH SPÁR, KTERÁ NEBUDE ZABETONOVÁNA DO 8 TYDŮN, SE OCHRÁNÍ V CELÉ DÉLCE PROTIKOROZNÍM NÁTĚREM
7. DISTANČNÍ PODLOŽKY - 4ks/m²
8. SPONY DODAT JEDNOTVRANNÉ OTEVŘENÍ. VÁZÁNÍ SPON BUDE PROVEDENO PŘES KŘÍŽ

VÝŠKOVÝ SYSTÉM B_{pV} SOUŘADNICOVÝ SYSTÉM S-JTSK

Název akce:	Číslo smlouvy:	
REKONSTRUKCE MOSTU V KM 41,791 TRATI TÁBOR - PÍSEK	17 186 209	
	Projektový stupeň: DUSP+PDPS	
Část:	Datum:	
INŽENÝRSKÉ OBJEKTY	10/2019	
MOSTY, PROPUSTKY A ZDI	Číslo části:	
SO 20-01 ŽELEZNIČNÍ MOST PŘES VD ORLÍK	D.2.1.4	
Název přílohy:	Měřítko:	Počet formátů:
VÝZTUŽ NOSNÉ KONSTRUKCE - DÍL 4	1:25	8 x A4
	Číslo přílohy:	304.2